



Câmara Municipal de Cascavel

ESTADO DO PARANÁ

CÂMARA MUNICIPAL DE CASCAVEL

Recebi em 13/03/13

Kleide S. Mayer

Diretora de Plenário e Apoio às Sessões

CÂMARA MUNICIPAL DE CASCAVEL

Lido em 18/03/13

Gugu Bueno

Vereador - 1º Secretário

INDICAÇÃO Nº, 171 DE 2013.

(Autor: Fernando Winter/PTN – Cláudio Gaitero/PSL – Pedro Martendal Araújo/PSDB – Nei Hamilton Haveroth/PSL)

Solicita construção de calçada na Avenida Corbélia na quadra do pesqueiro próximo ao Colégio Marista até a Rua Horácio Ribeiro dos Reis no Bairro Colméia, na forma que especifica.

Exmo. Senhor:

Márcio José Ramos Pacheco

Presidente da Câmara Municipal

Cascavel –Paraná

Senhor Presidente,

Em conformidade com o art. 116 do Regimento Interno da Câmara Municipal de Cascavel, os Vereadores Fernando Winter/PTN, Cláudio Gaitero/PSL, Pedro Martendal Araújo/PSDB e Nei Hamilton Haveroth/PSL, solicitam a Vossa Excelência que seja submetida a presente indicação para leitura e conhecimento do Plenário e depois despachado ao Exmo. Senhor Edgar Bueno, Prefeito do Município de Cascavel, solicitando a seguinte medida de interesse público:

1. Que o Poder Executivo, por meio do setor competente da municipalidade, realize a construção de calçada na Avenida Corbélia na quadra do pesqueiro próximo ao Colégio Marista até a Rua Horácio Ribeiro dos Reis no Bairro Colméia.

É a indicação. Sala de Sessões.
Cascavel, 12 de março de 2013.

CÂMARA MUNICIPAL DE CASCAVEL

Fernando Winter
Vereador - PTN

CÂMARA MUNICIPAL DE CASCAVEL,

Pedro Martendal de Araújo
Vereador - PSDB

CÂMARA MUNICIPAL DE CASCAVEL

Nei Hamilton Haveroth
Vereador - PSL

CÂMARA MUNICIPAL DE CASCAVEL

Claudio Gaitero
Vereador - PSL



Câmara Municipal de Cascavel

ESTADO DO PARANÁ

Justificação

A presente proposta legislativa tem como foco principal atender a reivindicação feita pelos moradores do Bairro Colméia. Ao longo da Avenida Corbélia na quadra do pesqueiro próximo ao Colégio Marista não há calçada, obrigando as crianças e demais pessoas a transitarem na rua sem nenhuma segurança.

Andar por calçadas regulares, bem cuidadas e seguras é o desejo de todos e uma prova de respeito ao próximo. Portanto para maior conforto, segurança e acessibilidade, tanto para os alunos quanto para a população que utiliza a escola, bem como os moradores do bairro, evitando assim que as mesmas transitem pelas ruas ficando expostas a atropelamentos e evitando ainda a sujeira nas ruas.

Desta forma, para prevenir possíveis acidentes, devido ao grande tráfego na Avenida Corbélia e a quantidade de crianças que residem no local e estudam na Escola, faz-se necessário que a construção da calçada aconteça URGENTE.

Cabe a Administração Pública preocupar-se com a segurança da população.

Pelo exposto, espero, contar com a especial atenção do poder executivo a esta solicitação. E aguardo para darmos ciência aos moradores dessa localidade que nos cobram providências.

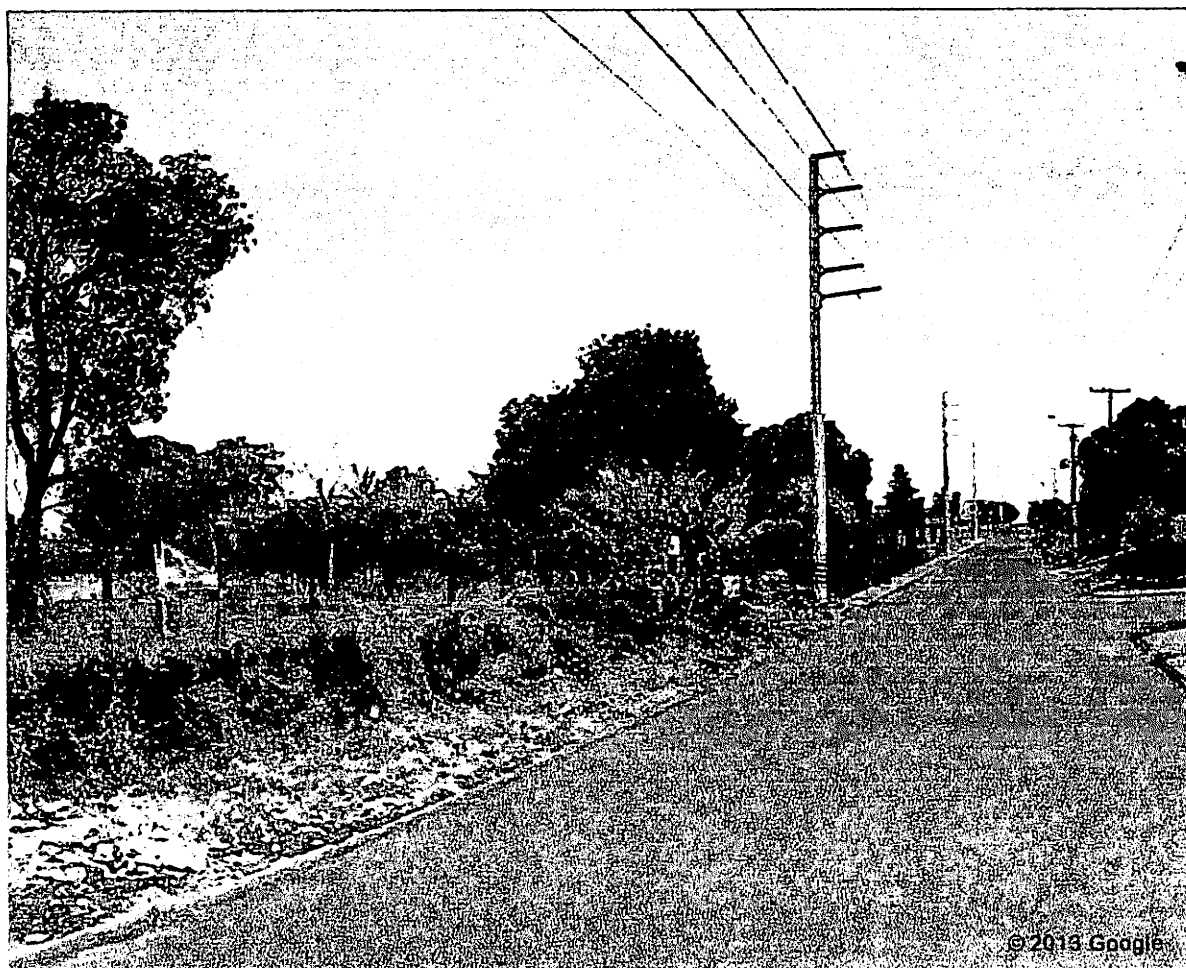
12/03/13

1925 Avenida Corbélia - Google Maps

Google

Morada 1925 Avenida Corbélia

Morada aproximada



© 2013 Google

12/03/13

1925 Avenida Corbélia - Google Maps

Google

Morada 1925 Avenida Corbélia

Morada aproximada

