



Câmara Municipal de Cascavel

ESTADO DO PARANÁ

CÂMARA MUNICIPAL DE CASCAVEL

Recebido em 31 / 01 / 2017

Protocolo


INDICAÇÃO Nº 80 DE 2017.

(Autor: Vereador Fernando Hallberg/PPL)

Excelentíssimo Senhor Presidente da Câmara Municipal de Cascavel.

O Vereador Fernando Hallberg/PPL, nos termos que regem o art. 116 do Regimento Interno desta Casa de Leis propõe a Mesa Diretora, após a sua leitura no Pequeno Expediente, seja encaminhada esta Indicação ao Poder Executivo Municipal, perante a Cettrans – Companhia de Engenharia de Transporte e Trânsito, solicitando seja realizada mudança no itinerário da linha de ônibus Maria Luiza e remanejamento de abrigos.

É a Indicação. Sala das Sessões.
Cascavel, 31 de janeiro de 2017.


Fernando Hallberg
Vereador/PPL



Justificação

A presente indicação faz-se necessária em caráter de urgência, tendo em vista que a atual rota da linha de ônibus Maria Luiza não atende de forma satisfatória a região. No final da Rua Jaime Duarte Leal estão localizados o Abrigo São Vicente de Paulo, o Pensionato Santa Marcelina e a Cattani Sul Transportes e Turismo Ltda. Esses locais possuem diversos frequentadores, moradores e trabalhadores que dependem do transporte público municipal. Dentre esses estabelecimentos, cita-se o Pensionato Santa Marcelina, atualmente abrigando 90 moças que utilizam o transporte, muitas vezes no período noturno e que precisam andar três quadras até o pensionato. Além disso, com a atual rota da linha Maria Luiza, a parada está localizada a uma quadra da Praça Casemiro Chichon – um lugar conhecido pela sua periculosidade e onde é costumeiro encontrarmos usuários de drogas.

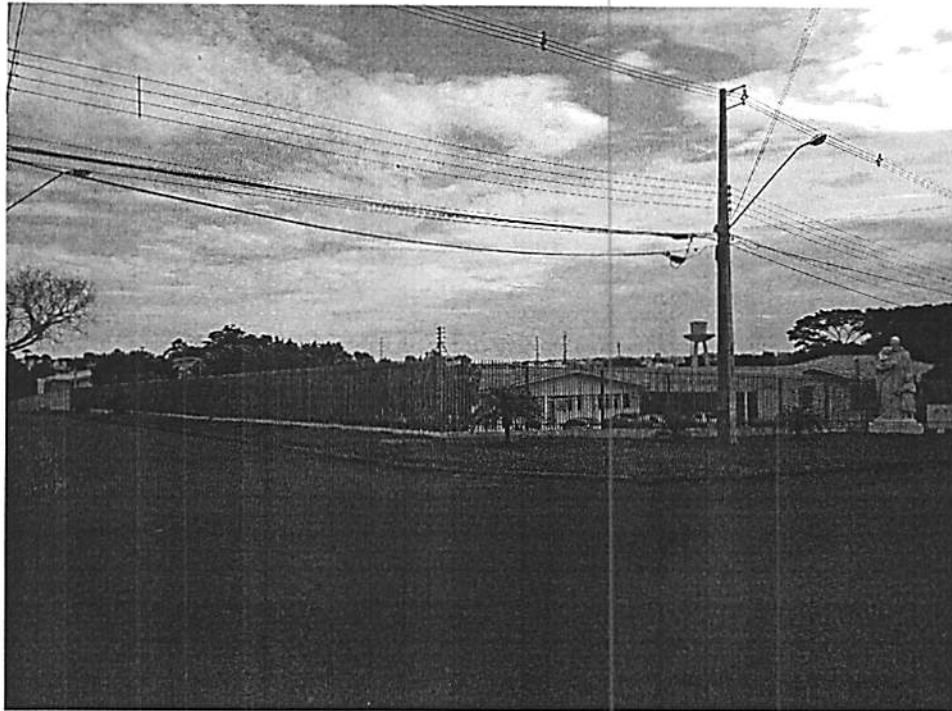
Desta forma solicitamos a mudança na rota da linha de ônibus Maria Luiza, sendo instalados os dois abrigos na Rua Luis Viane Pereira e retirando os dois pontos localizados na Rua Jose Caldari, atendendo assim de forma satisfatória esta região. Para melhor esclarecimento, seguem fotos da via e também um mapa explicativo.





Câmara Municipal de Cascavel

ESTADO DO PARANÁ



Rua Luis Viane Pereira – novo local para as paradas de ônibus.



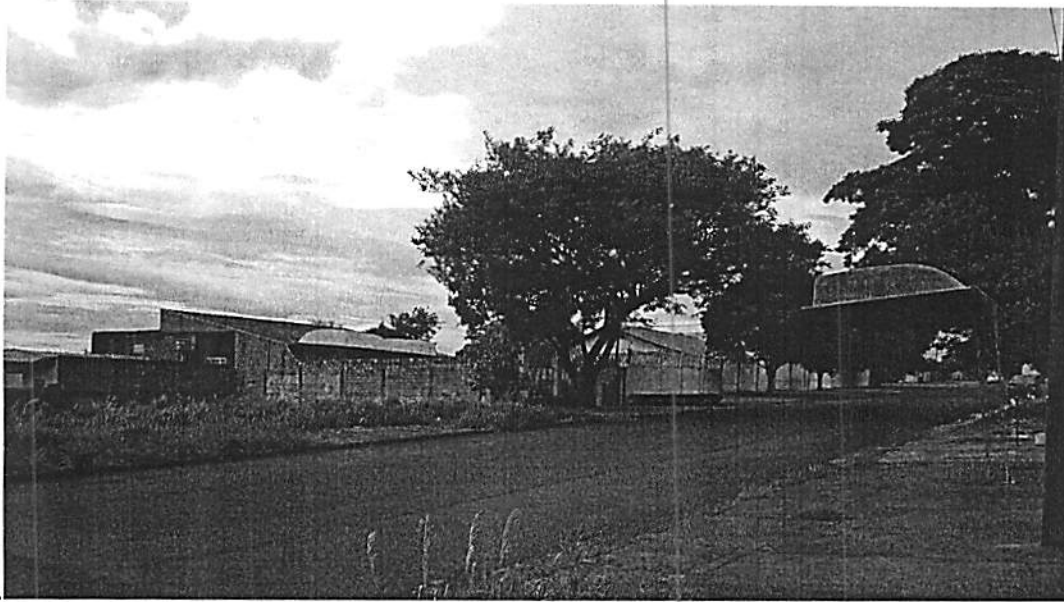
Término da Av. Jaime Duarte Leal, onde estão localizados o Abrigo São Vicente de Paulo, Pensionato Santa Marcelina e Cattani Sul Transportes e Turismo Ltda





Câmara Municipal de Cascavel

ESTADO DO PARANÁ



Abrigos de ônibus instalados na Rua José Caldari.



Abrigo de ônibus localizado na Av. Jaime Duarte Leal.



Trajetos - ATUAL DO ONIBUS

Trajetos de sugestão

BAIRRO JARDIM
MARIA LUIZA

