



Câmara Municipal de Cascavel

ESTADO DO PARANÁ

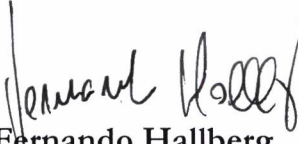
INDICAÇÃO N° 1.186, DE 2017.

(Autor: Vereador Fernando Hallberg/PPL)

Excelentíssimo Senhor Presidente da Câmara Municipal de Cascavel.

O Vereador Fernando Hallberg/PPL, nos termos que regem o art. 116 do Regimento Interno desta Casa de Leis propõe a Mesa Diretora, após a sua leitura no Pequeno Expediente, seja encaminhada esta Indicação ao Poder Executivo Municipal, perante a Secretaria Municipal de Agricultura, solicitando que seja realizada a colocação de tubos de concreto, a fim de conter os processos erosivos na estrada rural Generino Daniel que dá acesso a PR-486 na localidade denominada de Placa Lindóia.

É a Indicação. Sala das Sessões.
Cascavel, 11 de dezembro de 2017.


Fernando Hallberg
Vereador/PPL

Justificação

Fortes chuvas incidiram nesta localidade, os populares mencionam que a estrada, a qual é a única via de acesso para diversos moradores locais, sofre com a erosão e assoreamento causada pelo excessivo volume de água que é direcionado pela rodovia PR-486 através de um vertedouro localizado próximo a curva do km 07.

Na cota superior da estrada estão sendo edificados um loteamento e um aeroporto particular, o proprietário desta obra, dentro de sua legalidade, está colocando tubos de concreto a fim de direcionar toda a incidência pluviométrica de sua área, para o vertedouro supracitado, o qual direcionará este efluente para a estrada rural. Portanto, os estragos na estrada que já são grandes, poderão intensificar caso não seja atendida esta solicitação.

Vale salientar que durante o ano de 2017, os moradores desta localidade sofreram com este problema por várias vezes. Em alguns episódios chegaram a ficar sem acesso a rodovia devido a forte enxurrada que assoreou a estrada e interrompeu o fluxo de veículos.

As propriedades localizadas na estrada rural Generino Daniel, são produtoras de leite, frango de corte, peixes, bovinocultura as quais necessitam escoar sua produção diariamente e também receber os insumos para a alimentação dos animais. Desta forma a estrada recebe um tráfego de caminhões pesados.





Câmara Municipal de Cascavel

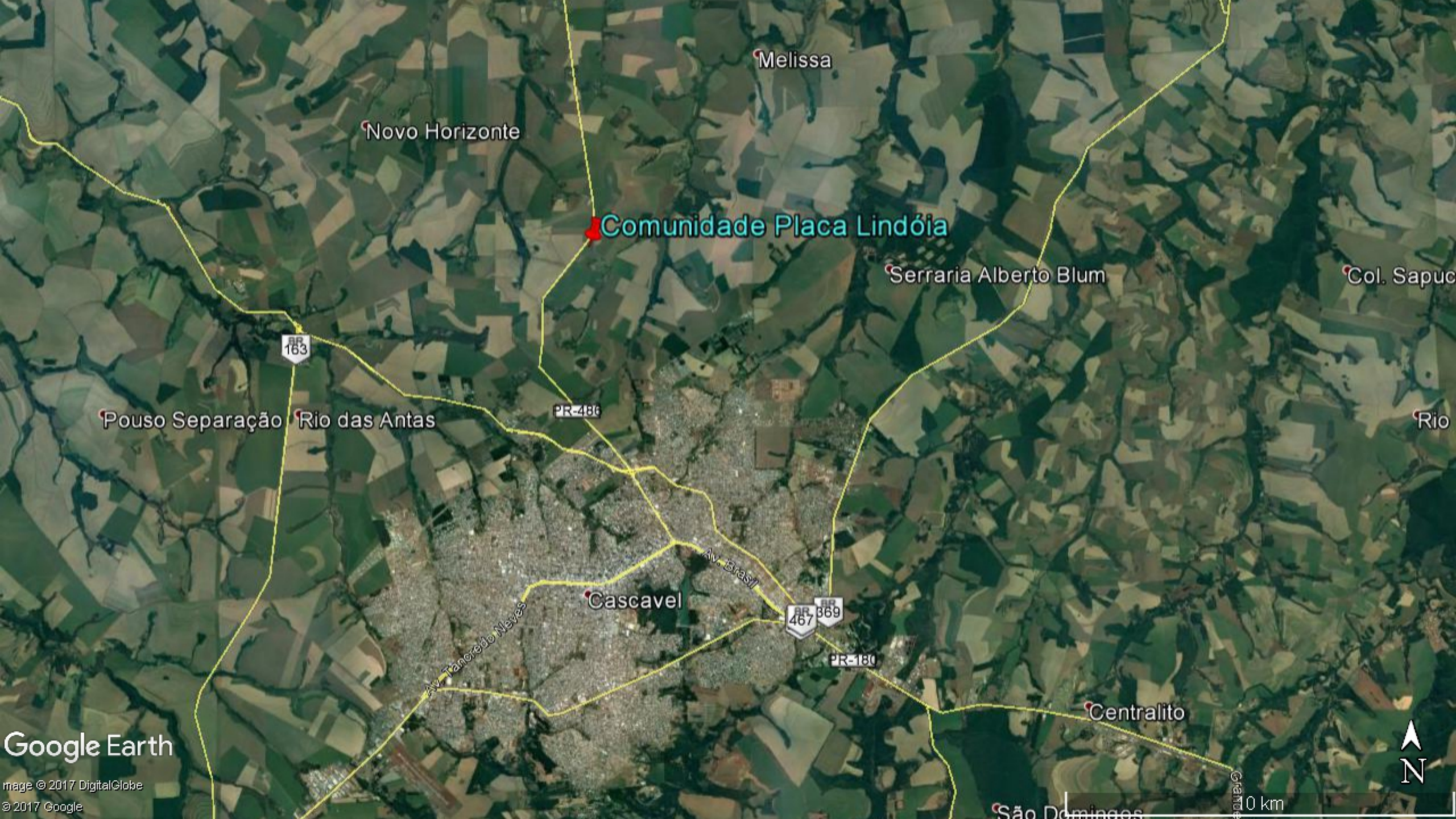
ESTADO DO PARANÁ

Estamos encaminhando juntamente com esta indicação um CD com vídeos gravados por moradores, no qual é possível verificar o avanço da água nas propriedades e os estragos que aconteceram.

Diante do acima exposto, solicitamos a colocação de tubos que direcionem a água pluvial corretamente, dentro das possibilidades técnicas deste órgão. Cabe ressaltar que muitos moradores perderam produtos perecíveis devido à interrupção do tráfego causado pela enxurrada.

H





Melissa

Novo Horizonte

Comunidade Placa Lindóia

Serraria Alberto Blum

Col. Sapucaia

BR 163

Pouso Separação Rio das Antas

PR 486

Rio

Cascavel

Av. Brasil

Av. Tancredo Neves

BR 467 BR 369

PR 180

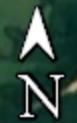
Centralito

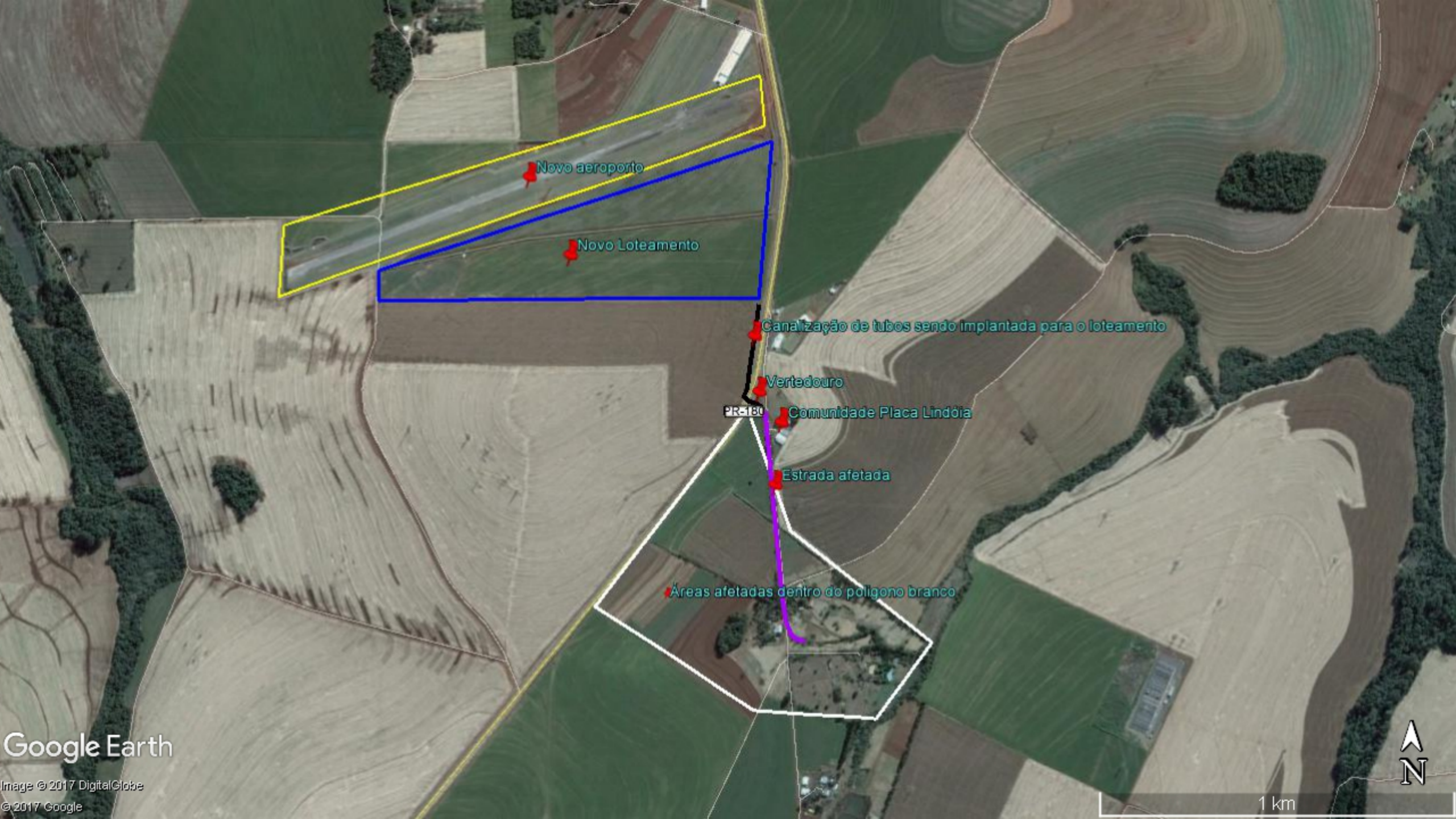
Google Earth

Image © 2017 DigitalGlobe
© 2017 Google

São Domingos

0 km





Novo aeroporto

Novo Loteamento

Canalização de tubos sendo implantada para o loteamento

Vertedouro

Comunidade Placa Lindóia

Estrada afetada

Áreas afetadas dentro do polígono branco

BR 510

