



Câmara Municipal de Cascavel

ESTADO DO PARANÁ

Câmara Municipal de Cascavel

INDICAÇÃO Nº 381, DE 2020.
(Proponente: Vereador Valdecir Alcantara/Patriota)

CÂMARA MUNICIPAL DE CASCABEL

Recebido em 16/06/20
Protocolo

Excelentíssimo Senhor Presidente da Câmara Municipal de Cascavel.

INDICO, nos termos do art. 143 do Regimento Interno, seja encaminhado expediente ao Senhor Alcione Gomes, Secretário da Secretaria de Desenvolvimento Econômico – Semdec – solicitando a destinação dos imóveis do antigo casulo industrial do Bairro Cataratas para fins de desenvolvimento de hortas e outras atividades de agricultura urbana.

É o que Indica. Sala das Sessões.
Cascavel, 15 de junho de 2020.

Valdecir Alcantara
Vereador/Patriota

Justificação.

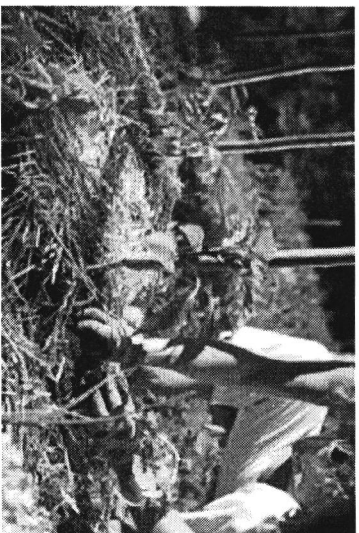
A sugestão da presente proposição de autoria dos acadêmicos do curso de Arquitetura e Urbanismo, no 5º período noturno – 2020, da instituição de ensino superior FAG – Fundação Assis Gurgacz, na disciplina de “Assentamentos Humanos: da antiguidade ao habitat III”, quer garantir a ocupação ordenada e lucrativa dos espaços, utilizando do sistema de permacultura, tema abordado como trabalho a ser aplicado na prática, onde o objetivo principal da permacultura urbana é melhorar a vida de uma comunidade inserida no meio urbano, localizando o problema e mostrando a solução, de forma a inserir a própria comunidade na ação e execução dos projetos, tornando viável a criação de hortas comunitárias que proporcionaria mais saúde e segurança alimentar à população, alinhando-se inclusive à política municipal de agricultura familiar urbana. Existem muitas técnicas envolvidas, no que diz respeito à permacultura, para que essas transformações na comunidade e nos bairros sejam mais sustentáveis, conferindo-lhes uma destinação que beneficiará diretamente a economia municipal e da população local.

Na atualidade, o espaço está recebendo lixo orgânico e entulhos, acesso a pessoas sem moradia e em desordem, comprometendo a segurança das indústrias e empresas ali instaladas e da vizinhança ao redor. A solução seria a criação de horta comunitária, com a plantação e cultivo com utilização efetiva dos barracões em atual desuso, melhor aproveitamento do espaço verde ali disponível, com colocação de brinquedos como lazer, mesas e cadeiras para comercialização de produtos locais e agregar mais produtos artesanais e que encaixem no público e perfil dos usuários que ali frequentarão, resgate de valores familiares, lazer, incentivo ao consumo de produto local e saudável e uso correto e efetivo das construções ali abandonadas.



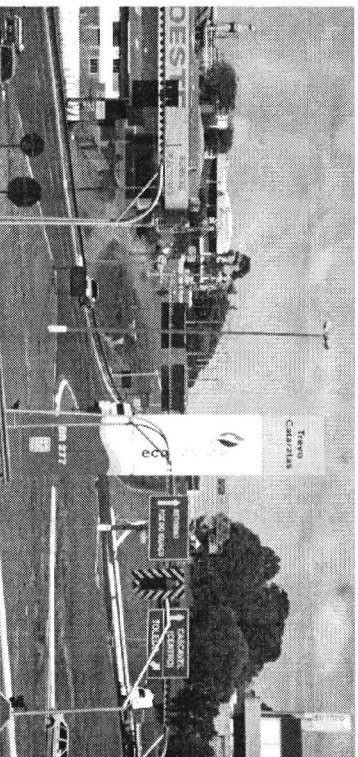
PERMACULTURA | ACUPUNTURA U

PERMACULTURA

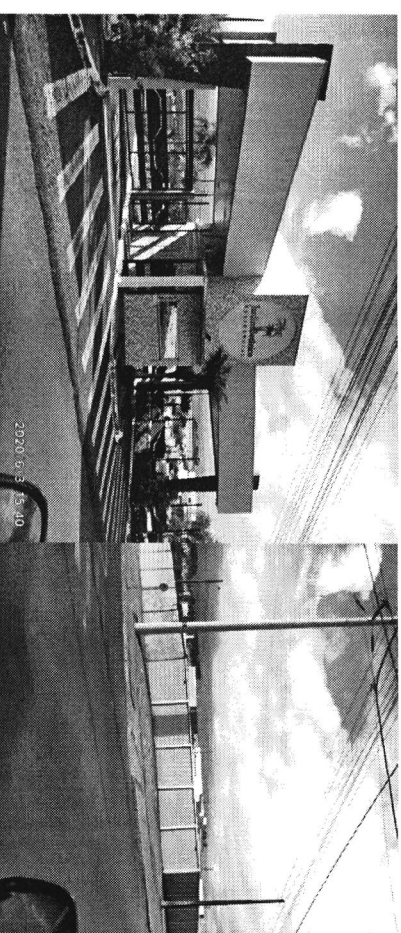


Permacultura urbana é um conceito que tem por objetivo melhorar a vida de uma comunidade inserida no meio urbano. Existem muitas técnicas para uma casa ou apartamento, comunidade, bairro serem mais sustentáveis, mas isso ainda é muito pouco perto do conceito abrangente da Permacultura.

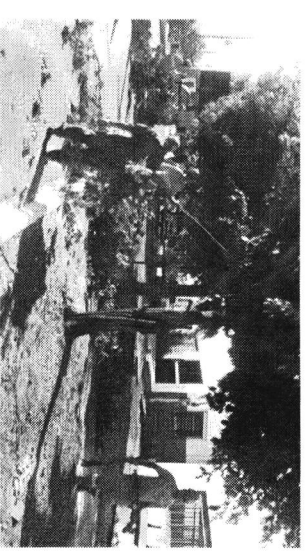
TREVO CATARATAS



BAIRRO CATARATAS



Condomínio Jardim Botânico, foto Luis Marmementini



Ação Social no bairro, foto Tarobá News



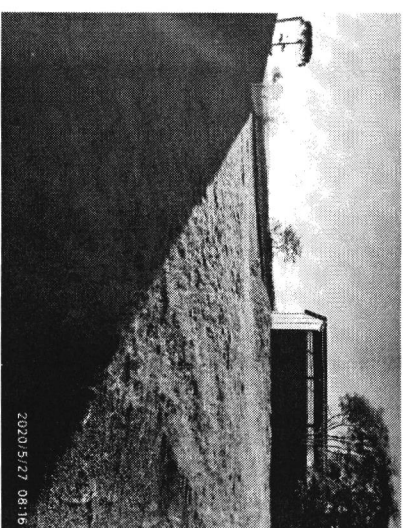
PERMACULTURA | ACUPUNTURA U

Mesmo com o desenvolvimento do bairro, das empresas e indústrias e do Núcleo Industrial ter tido sucesso, no «Casulo» algumas empresas não conseguiram se manter na ativa e acabaram fechando as portas e como são barracões com subsídios municipais, acabaram ficando abandonadas e isso é prejudicial ao núcleo, às empresas do entorno e a vizinhança.

Após pesquisas com os moradores e empresários locais e análise da área permeável e da disponibilidade dos barracões sem uso, foi verificado a grande preocupação com a alimentação saudável da população e, melhor ainda, se essa tiver baixo impacto ambiental.

Sendo assim, foi criado o projeto da Horta Solidária complementada através do uso dos barracões para o manuseio, compostagem, plantio, embalagem e comercialização dos produtos ali mesmo cultivados e ainda, com a área disponível

Fotos do espaço no Núcleo c
feira do produtor e espaço k



Fotos do espaço do Núcleo, foto: Luis Marmementini



Fotos do e:



Fotos do espaço do Núcleo, foto: Luis Marmementini



Fotos do e:

ÁREA EM DESUSO

a=3089,77 m²

