



Câmara Municipal de Cascavel

ESTADO DO PARANÁ

Câmara Municipal de Cascavel

03/08/20

INDICAÇÃO Nº 431 DE 2020.
(Proponente: Vereador Policial Madril/PSC)

CÂMARA MUNICIPAL DE CASCATEL

Recobido em 16/07/20

Protocolo

Excelentíssimo Senhor Presidente da Câmara Municipal de Cascavel

INDICA, nos termos que regem o art. 143 do Regimento Interno desta Casa de Leis, seja encaminhado expediente ao Poder Público Municipal, perante a Autarquia Municipal de Mobilidade, Trânsito e Cidadania - TRANSITAR, solicitando estudos técnicos, para a pintura, sinalização e implantação de vias de mão única, no entorno da Rua Abelle Moises Somensi em frente ao numeral 201 no município de Cascavel.

É a Indicação. Sala de Sessões.
Cascavel, 15 de julho de 2020.

P. *propositor*
Policial Madril
Vereador / PSC

Justificação:

É de conhecimento amplo que na referida via o fluxo de veículos é intenso, em razão, de ser uma entrada e saída de um condomínio com grande número de moradores além de ser também entrada de um grande posto de combustível deste município, tornando-se um ponto de com intensa circulação e acesso de carros, caminhões e motos.

Sendo assim, cumpre salientar que recebemos diversas reclamações dos moradores daquela região que ali trafegam, os quais relatam que o trânsito no local está extremamente perigoso e tumultuado, uma vez que as pinturas no chão estão apagadas bem como é precária a sinalização da via, o asfalto sendo deteriorando. Coibindo os motoristas a transitarem de forma plena pelas ruas.

Importante salientar que no local além da entrada e saída de veículos, existe uma área destinada para o estacionamento dos veículos nas vias públicas. Diante disso importante haver um estudo técnico para que a referida rua deixe de contar com estes estacionamentos e um alargamento favorecendo o fluxo de veículos no local.

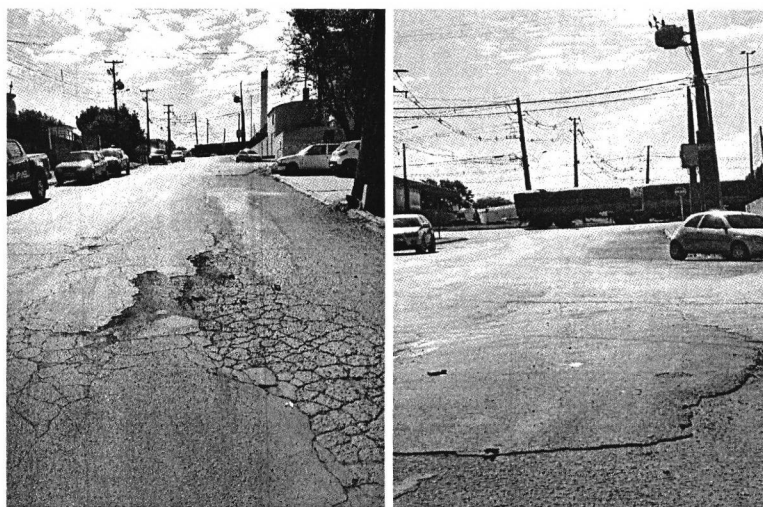
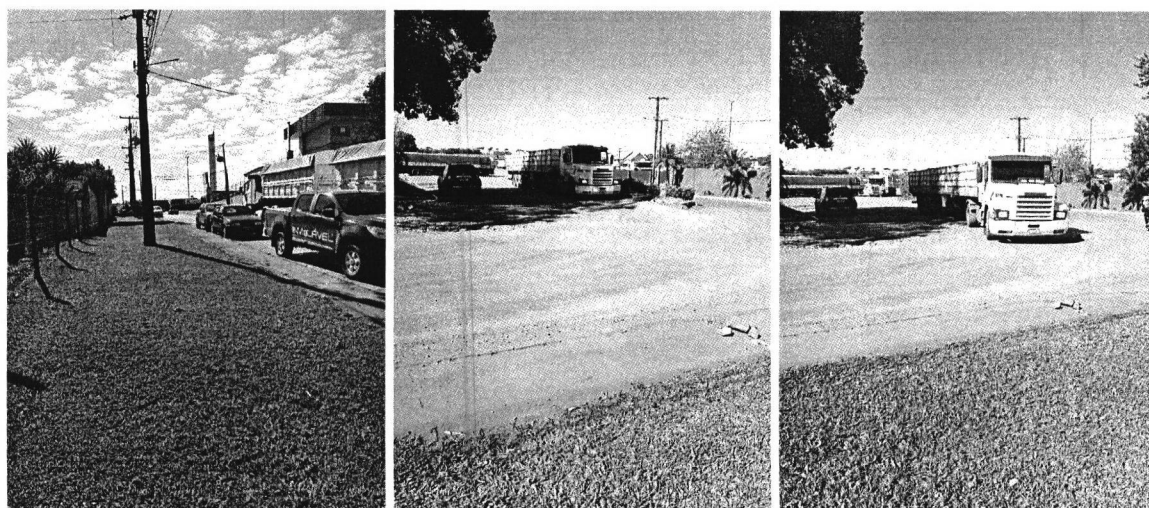
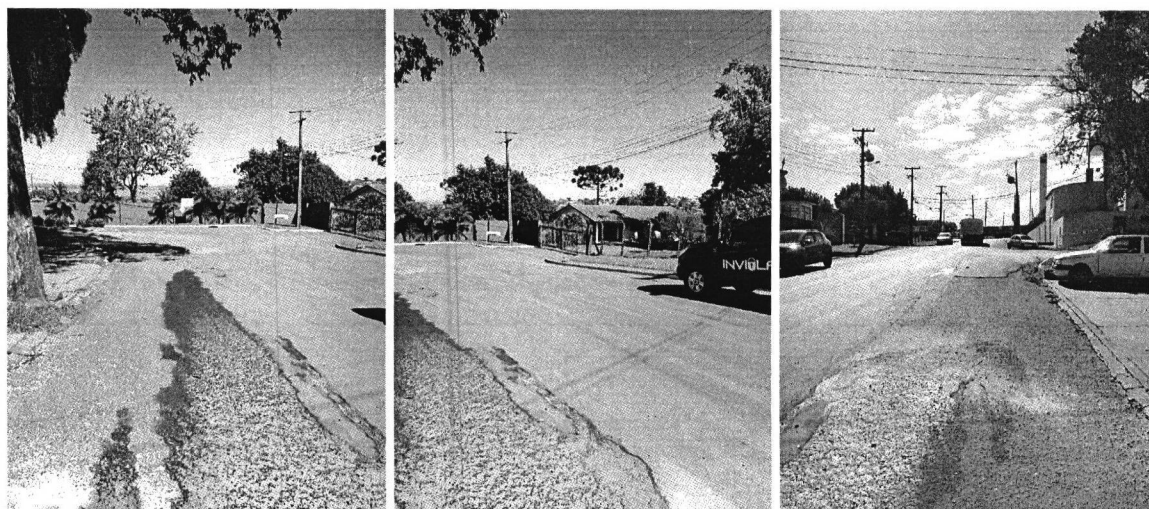
Além disso o estudo deve visar uma melhor sinalização afim de orientar os usuários daquela região considerando que o local possui grande volume de tráfego, bem como grande movimentação de pedestres, apresentando ainda risco potencial de acidentes, se faz viável e necessária à repintura das faixa e uma melhor sinalização de forma urgente, além de estudos para implantar um rotatória a fim de propiciar maior segurança na travessia dos mesmos, bem como para que os automóveis que por lá transitam se obriguem a cumprir suas regras como motoristas de forma respeitosa, possibilitando um tráfego de veículos e pedestres mais seguro e mais harmônico, evitando novos e possíveis acidentes.





Câmara Municipal de Cascavel

ESTADO DO PARANÁ



P. Nambor